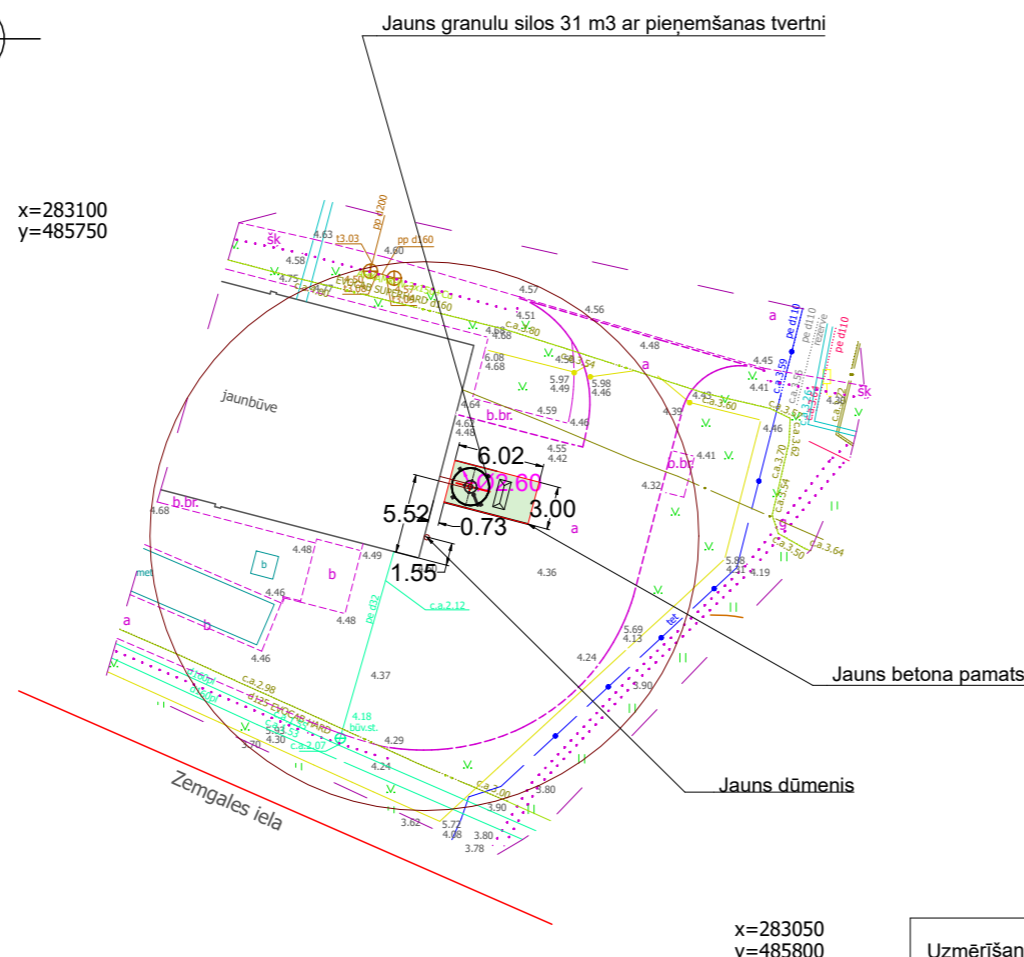


x=283100
y=485750



Teritorijas rādītāji

Nosaukums	m2
Zemes gabala platība kad.5466 001 0702	58900.0
Apbūves laukums (katlu ēkai)	426.5
Apbūves laukums (granulu silosam ar pamatu)	18,0

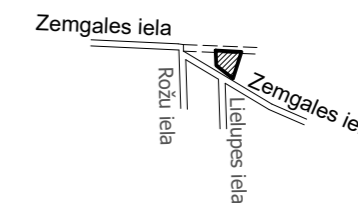
ĒKU UN BŪVJU EKSPLIKĀCIJA

Nr. p.k.	Nosaukums	Būves veids	Piezīmes
1.	Katlu māja	Esošs	
2.	Autotransporta svāri	Esošs	
3.	Dūmenis	Esošs	
4.	Pelinu tvertne	Esošs	
5.	Stāvlaukums	Esošs	
6.	Granulu silos ar pamatu	Proj.	3x6 m

Tehniski - ekonomiskie rādītāji


	Nosaukums		Piezīmes
1	Galvenais lietošanas veids	1251	
2	Būvniecības grupa	2	
3	Zemesgabala platība	m2	58900.0
4	Katlumājas apbūves laukums	m2	426.5 pēc pārbūves
5	Katlumājas kopēja platība	m2	453.4 pēc pārbūves
6	Katlumājas būvtilpums pēc pārbūves	m3	3860.0 pēc pārbūves
7	Apbūves intensitāte	%	0.72% pēc pārbūves
8	Brīvas zaļās teritorijas rādītājs	%	97.04 pēc pārbūves
9	Ugunsdrošības pakāpe	U3	pēc pārbūves
10	Izmantošanas veids	VI	pēc pārbūves

Objekta izvietojuma shēma




PIEZĪME

1. Pazemes inženierkomunikācijas uzlikta saskaņā ar ekspluatējošo organizāciju norādījumiem, apsekošanu dabā un agrāk izgatavotajiem grafiskajiem dokumentiem.
2. Zemes vienību robežas ir attēlotas atbilstoši zemes kadastrālās uzmērīšanas un vietējā ģeodēziskā tīkla precizitātei un var nesakrist ar situāciju plānā.
3. Topogrāfiskās uzmērīšanas lauku darbi veikti 2022.gada 11.maijā,
4. Topogrāfiskajā plānā attēlotās uzmērītās teritorijas platība ir 0.16ha
5. Topogrāfiskie apzīmējumi attēloti atbilstoši MK noteikumu Nr.281 1.pielikumam
6. Ielu sarkanās līnijas attēlotas atbilstoši pašvaldības teritorijas plānojumam
7. Valsts zemes dienesta izsniegtā kadastra informācija _edoc _05.2022

Uzmērīšanā izmantoti ar LatPos korekcijām RTK režīmā LatPos bāzes stacija LGIA Uzmērīšana veikta ar GPS uztvērēju ALTUS NR3		LKS-92 TM koordinātu sistēma Latvijas normālo augstumu sistēma epoh LAS-2000,5 TM projekcijas mēroga koeficients m= 0.999607		 Mērnīcības darbi SIA GEOMETRS reģ. Nr.: 43603011317 Veclīdostas iela 21, Jelgava, LV-3001 tāl.: 63021434, mob.: 29397477 e-pasts: geometrs@geometrs.lv, www.geometrs.lv		
Objekta ID Nr. A298/2022	Pasūtītājs : SIA "Ozolnieku KSDU"					
Topogrāfiskais plāns	Objekts : Skolas iela 9, Ozolnieki, Ozolnieku pag., Jelgavas nov.					
	Valdes loceklis		A.Mazkalniņš	12.05.2022		
	Mērnīks		M.Kristaps Sert. Nr. AC0002	12.05.2022		
	Mērnīks		M.Indārs	12.05.2022	Lapa	Lapas
					1	1
					Mērogs	1 : 500

ORGANIZĀCIJA	Saskaņojuma objekts	Paraksts	Vārds, uzvārds	Datums	Reģ. Nr.
AS "Gaso" Jelgavas dabas gāzes iecirknis	gāzesvadi	e-paraksts	K.Jurēvica		
SIA "Tet"	sakaru kabeli, līnijas	e-paraksts	D.Lukjanovs		
A/S "Sadales tīkls", Dienvidu reģions	elektrokabeļi un līnijas	e-paraksts	J.Loščenkovs		
Zemkopības ministrijas nekustamie īpašumi	meliorācijas sistēmas	e-pasts	J.Ķēniņš		
SIA "Ozolnieku KSDU"	ūdensvadi, kanalizācija	e-pasts	A.Krūmiņa		

 "DH SOLUTIONS" SIA BŪVKOM. REG. NR. 12606 E.TISĒ 85-25, LIEPĀJA, LV34-07 TĀLR. 29166182, dhsolutions@inbox.lv		KL-20/433	
BŪVNICĪBAS IEROSINĀTĀJS: SIA "Ozolnieku KSDU"		STADIJA:	MBP
BŪVOBJEKTS: Katlu mājas pārbūve Skolas ielā 9, Ozolniekos, Jelgavas nov.		LAPAS NR.	GP-1
		LAPU SKAITS	4
		MĒROGS	1:200
		FORMĀTS	A3
RĀSĒJUMS: Katlu māju ģenplāns		ARHĪVA NR.	DH-2022-06-dh
DAĻAS VAD.	A. KUZŅECOVŠ	DATUMS	06.2022
IZSTRĀDĀJA	A.KUZŅECOVŠ	AIZVIETO	
		LAPAS CAUREJOŠ. NR.	

Situācijas shēma



Arhitektūras risinājuma lapu saraksts		
Apzīmējums	Lapas nosaukums	Objekts
AR-2	Plāns ar iekārtām	
AR-3	Fasādes asis 1-7 un A-B 6-1	

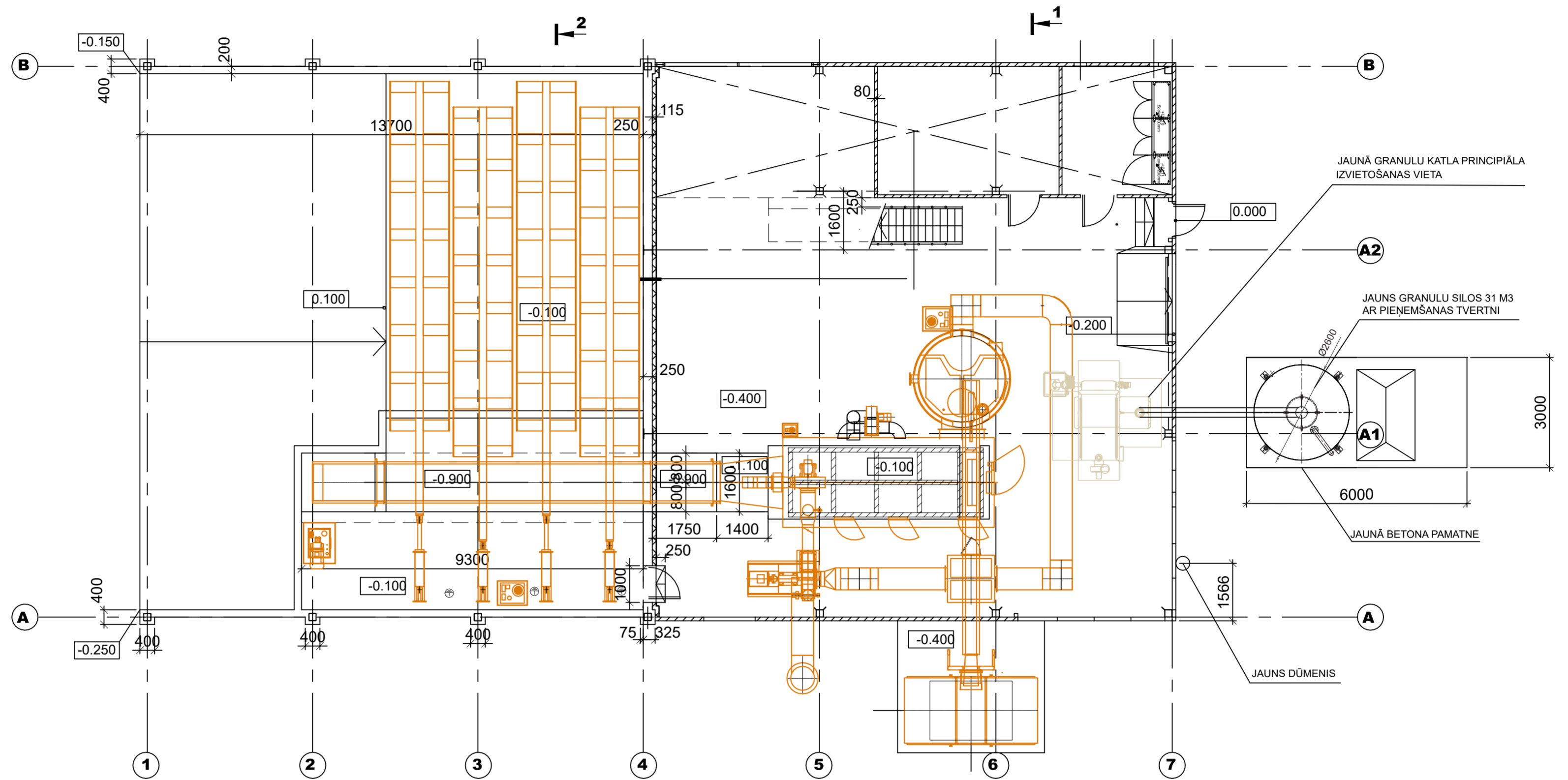
Būvprojekta minimālā sastāva arhitektūras daļa izstrādāta saskaņā ar sekojošiem Latvijā spēkā esošiem standartiem un būvnormatīviem

Nr.p.k.	Normatīvā akta nosaukums
1.	Būvniecības likums
2.	MK 01.10.2014 noteikumi Nr. 500 "Vispārīgie būvnoteikumi"
3.	MK 01.10.2014 noteikumi Nr. 529 "Ēku būvnoteikumi"
4.	MK 15.06.2018 noteikumi Nr. 326 "Būvju klasifikācijas noteikumi"
5.	LBN 002-19 "Ēku norobežojošo konstrukciju siltumtehnika"
6.	LBN 201-15 "Būvju ugunsdrošība"

Piezīmes

1. Par nosacīto atzīmi ± 0.000 pieņemts pirmā stāva grīdas līmenis, kas atbilst atzīmei $+3,150$ Latvijas normālo augstumu sistēmā (LAS-2000,5).
2. Visas lapas skatāmas kopā ar pārējo projektu.
3. Plānos visi izmēri doti milimetros, augstuma atzīmes metros.
4. Visus iebūvējamus materiālus izvēlēties/ apstrādāt atbilstoši LBN prasībām, levērot materiālu un izstrādājumu ražotāja norādījumus.

		"DH SOLUTIONS" SIA BŪVKOM. REG. NR. 12606 E.TISE 85-25, LIEPĀJA, LV34-07 TĀLR. 29166182, dhsolutions@inbox.lv	KL-20/433
BŪVNICĪBAS IEROSINĀTĀJS:		SIA "Ozolnieku KSDU"	STADIJA: MBP
BŪVOBJEKTS:		Katlu mājas pārbūve Skolas ielā 9, Ozolniekos, Jelgavas nov.	LAPAS NR. AR-1
RĀSĒJUMS:		Vispārīgie rādītāji	LAPU SKAITS 4
DAĻAS VAD.	A. KUZNECOVS		MĒROGS b/m
IZSTRĀDĀJA	A. KUZNECOVS		FORMĀTS A3
			ARHĪVA NR. DH-2022-06-dh
			DATUMS 06.2022
			AIZVIETO
			LAPAS CAUREJOSĀ NR.

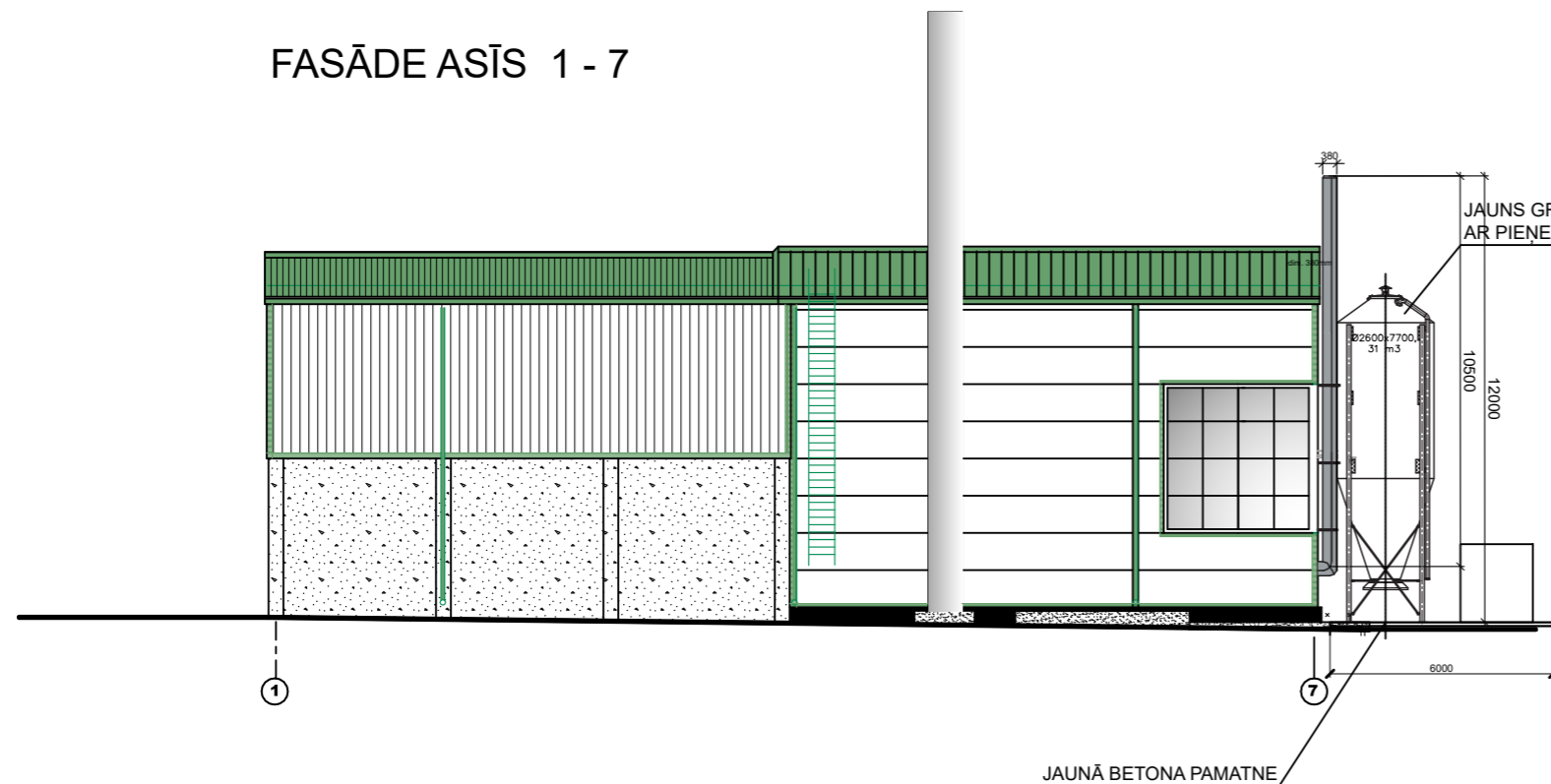


PIEZĪMES.

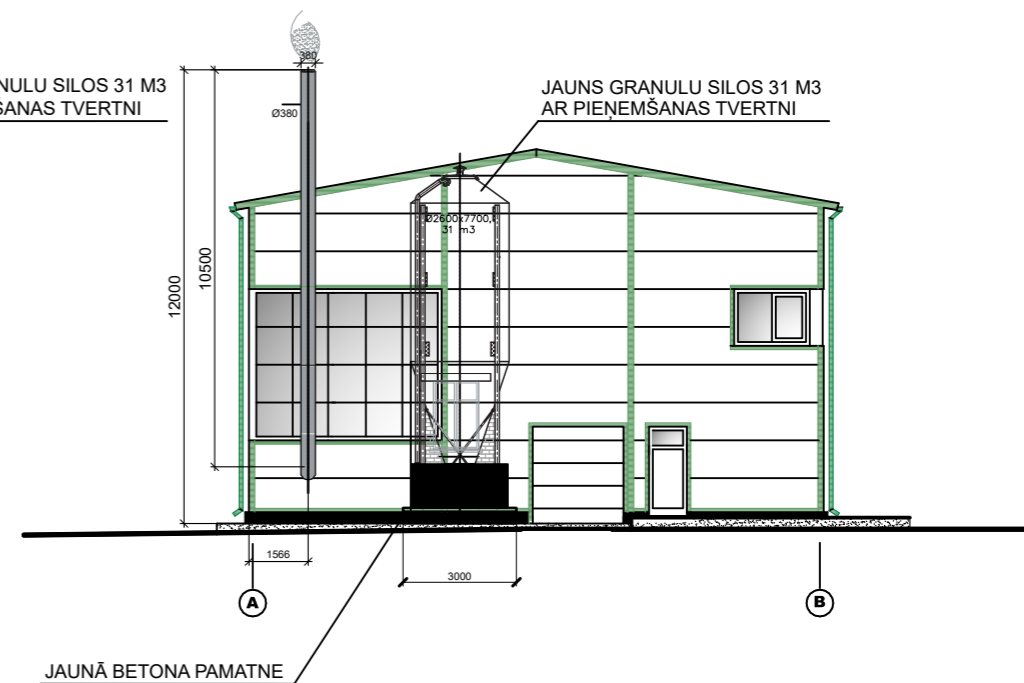
1. Iekārtas konkrētais ražotājs, modelis un marka, kā arī iekārtas ražotāja tehniskā dokumentācija būvprojektā netiek uzrādīta pievienota. Konkrētais iekārtas ražotājs tiks noteikts rīkotās iepirkuma procedūras laikā.
2. Tehnoloģiskos caurumus ārsienās precizēt projektēšanas gaitā


		"DH SOLUTIONS" SIA BŪVKOM. REG. NR. 12606 E.TISĒ 85-25, LIEPĀJA, LV34-07 TĀLR. 29166182, dhsolutions@inbox.lv	KL-20/433
BŪVNICĪBAS IEROSINĀTĀJS:		SIA "Ozolnieku KSDU"	STADIJA: MBP
BŪVOBJEKTS:		Katlu mājas pārbūve Skolas ielā 9, Ozolniekos, Jelgavas nov.	LAPAS NR. AR-2
RĀSĒJUMS:		Plāns ar iekārtām	LAPU SKAITS 4
DAĻAS VAD.	A. KUZNECOVS		MĒROGS 1:200
IZSTRĀDĀJA	J.ZABIDAROVŠ		FORMĀTS A2
			ARHĪVA NR. DH-2022-06-dh
			DATUMS 06.2022
			AIZVIETO
			LAPAS CAUREJŠ. NR.

FASĀDE ASĪS 1 - 7



FASĀDE ASĪS A - B



		"DH SOLUTIONS" SIA BŪVKOM. REĢ. NR. 12606 E.TISĒ 85-25, LIEPĀJA, LV34-07 TĀLR. 29166182, dhsolutions@inbox.lv	KL-20/433
BŪVNICĪBAS IEROSINĀTĀJS: SIA "Ozolnieku KSDU"		STADIJA:	MBP
BŪVOBJEKTS: Katlu mājas pārbūve Skolas ielā 9, Ozolniekos, Jelgavas nov.		LAPAS NR.	AR-3
RĀSĒJUMS: Fasāde asīs 1-7 un Fasāde asīs A-B		LAPU SKAITS	4
DAĻAS VAD. A. KUZŅECOVŠ		MĒROGS	1:200
IZSTRĀDĀJA A.KUZŅECOVŠ		FORMĀTS	A3
		ARHĪVA NR.	DH-2022-06-dh
		DATUMS	06.2022
		AIZVIETO	
		LAPAS CAUREJOŠ. NR.	